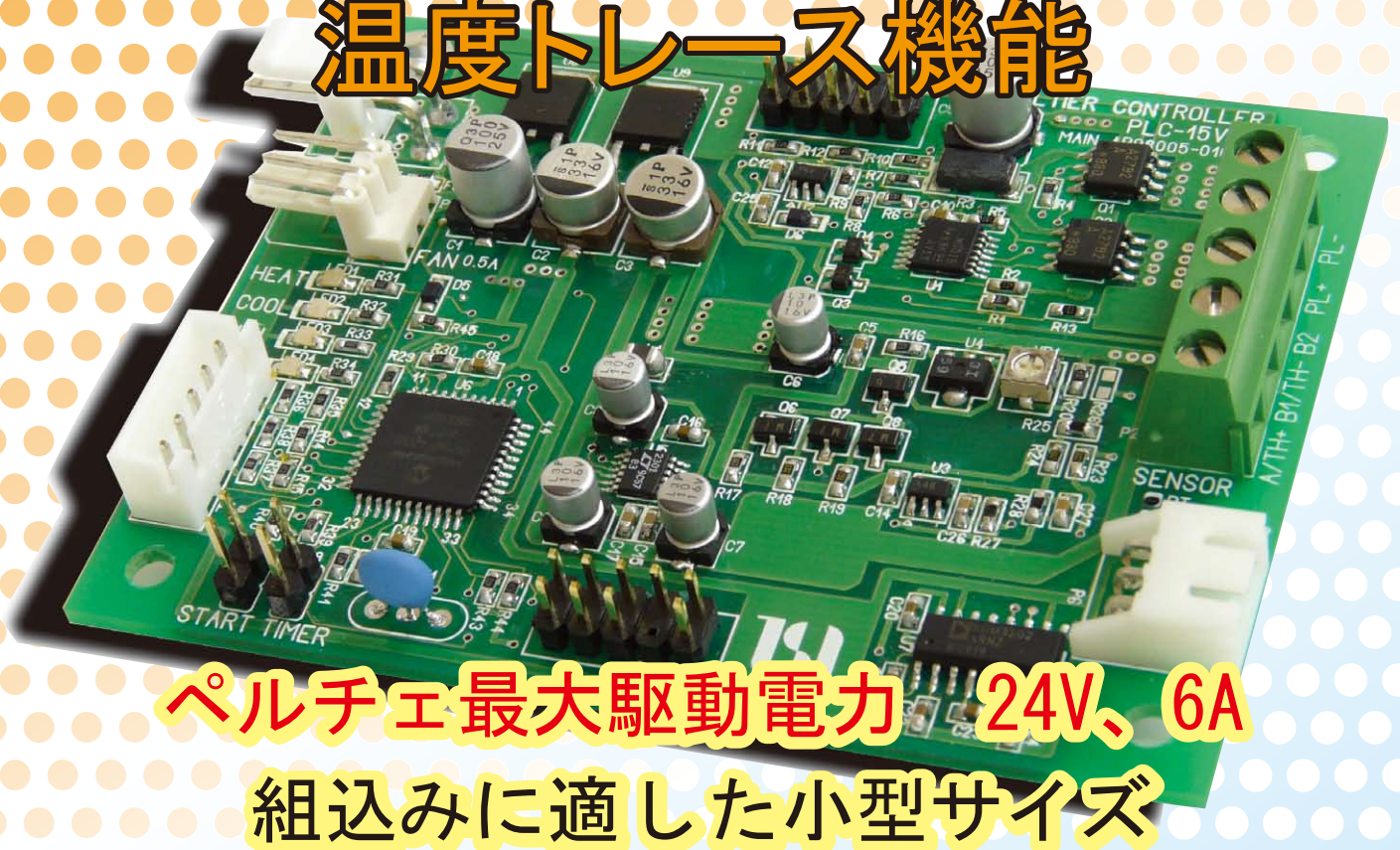


# ペルチェコントローラ ユニバーサル温調器

## Peltier Controller PLC-24V6A

### 温度トレース機能



### ペルチェ最大駆動電力 24V、6A 組込みに適した小型サイズ

- NTCサーミスタ/Ptセンサー対応
- PWM駆動方式
- 連続動作/タイマー動作
- 表示器増設によりモジュール単体での設定・動作が可能
- RS232仕様の通信ポート装備
- 本体基板サイズ 85mm (W) × 65mm (D)

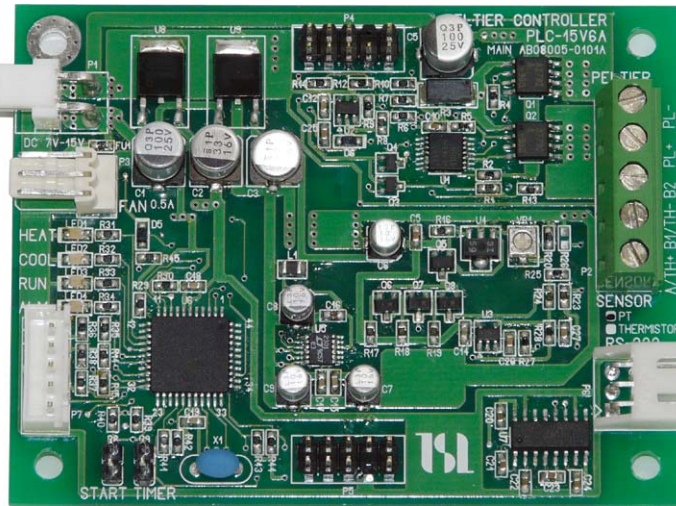
加熱



KURAG  
ELECTRONICS

冷却

電源コネクタ  
外部FAN用出力  
インジケータ



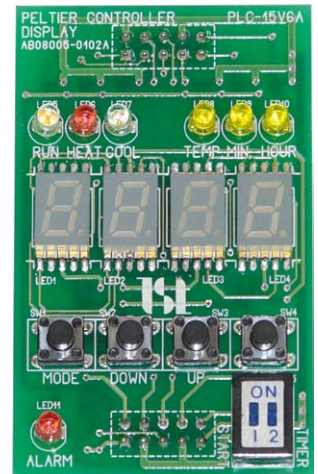
ペルチェ駆動出力  
温度センサ入力  
通信用コネクタ

外部制御端子

主な電気仕様

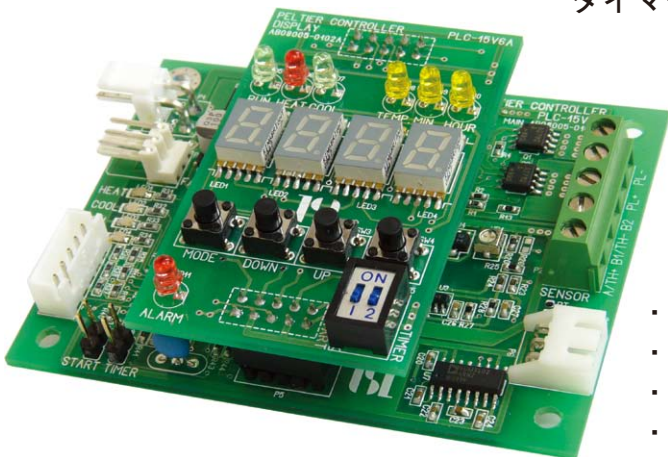
- ◎ボード電源電圧 DC7V ~ 24V (5V電源仕様の製作もできます)
- ◎ペルチェ最大駆動電力 24V、6A  
(出力電圧はボード電源電圧で制限されます)
- ◎外部ファン出力 ボード電源直結またはDC5VまたはDC12V (500mA)
- ◎センサーの基準値は設定変更が可能
- ◎アラーム機能搭載

表示器 (別売)



【本体・表示器セット】

- 設定温度範囲(サーミスタ) -10.0~+80.0 °C
- (Ptセンサー) -20.0~+100.0 °C
- 設定・表示分解能 0.1 °C
- タイマー設定範囲 0.1分~999.9分
- 0.1時間~720時間



付属品

- ・RS232中継コネクタAssy (長さ100mm)
- ・専用アプリはWebサイトからダウンロード

- ・センサー種別はご注文時にご指定いただきます。
  - ・外部ファン出力の仕様はご注文時にご指定いただきます。
  - ・設定温度範囲の変更など、カスタム品の製作も承ります。
  - ・電源接続コネクタは付属していません。
  - ・小型ケース仕様もご用意できます。詳しくはお問い合わせ下さい。
  - ・販売価格は合同会社クラッグ電子のWebサイトにてご確認下さい。
  - ・製品の仕様・デザインは変更される場合があります。
- あらかじめご了承ください



KURAG  
ELECTRONICS

開発元: ティーエスラボ

URL <http://www.tslab.com/>

製造販売元: 合同会社クラッグ電子

東京都日野市神明1-2-1

TEL 042-843-2712

URL <http://kurag.o.oo7.jp/kurag-el/>

お問い合わせ先